

TIP: Hang deze kaart bij de afvalbak  
of de plek waar het glas wordt verzameld

# Wat hoort er **wel** in de glasbak en wat **niet** :

## GLASBAK



### WEL

Alleen eenmalige glazen verpakkingen horen in de glasbak. Dat zijn lege potjes en flessen waar bijvoorbeeld levensmiddelen of cosmetica in hebben gezeten en waar geen statiegeld op zit. Dus:

- **Keukenglas**, zowel groot als klein, bijvoorbeeld potjes en flessen van:

- Spaghettisaus
- Appelmoes
- Olijfolie
- Sambal
- Kruidenpotjes
- etc.



- **Drankenglas**, bijvoorbeeld flessen van:

- Wijn
- Mixdrankjes
- Vruchtensappen
- Bier zonder statiegeld
- Diksap
- etc.



- **Badkamerglas**, bijvoorbeeld:

- (Dag-)cremepotjes van doorzichtig glas
- Deodorantrollers van glas
- Parfumflesjes, ook "monstertjes"
- Medicijnflesjes van glas
- etc.

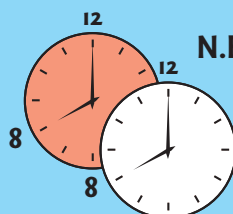
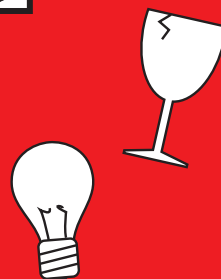


## GLASBAK



### DUS NIET

- Gebroken ruiten
- (Kristallen) glazen
- Kapotte gloeilampen
- TL-buizen
- Ovenschalen
- Jeneverkruiken
- Theekopjes en ander serviesgoed (porselein)
- Vazen en bloempotten
- Spiegels
- Theeglazen
- En andere rotzooi!



**N.B. Houd rekening met anderen:**  
gooi glas niet vroeger dan  
8.00 uur 's ochtends en niet  
later dan 20.00 uur 's avonds  
in de glasbak!

**!** Voor alle glazen verpakkingen geldt:  
**het liefst zo schoon mogelijk, en  
zonder doppen en dekseltjes.**



## GLASBAK



**Verpakkingsglas**  
**is eendeloos ...**  
[www.glasbak.nl](http://www.glasbak.nl)